

Välkommen

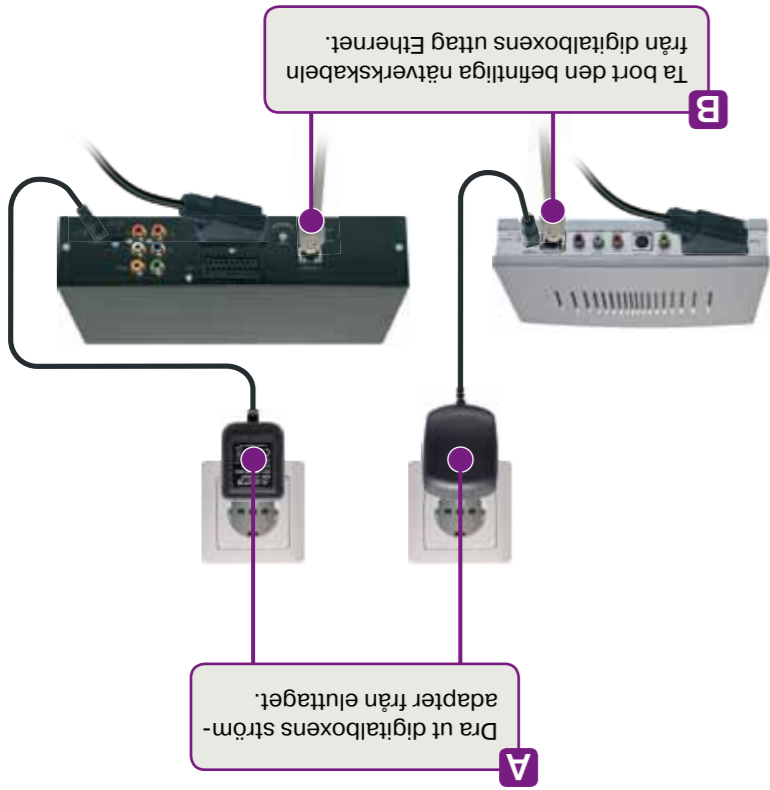
Ruckus Mediaflex trådlös adapter ger dig en trådlös anslutning mellan ditt bredband och din digitalbox för Telia Digital-tv. Det innebär att du inte längre behöver ansluta digitalboxen via en nätverkskabel. Du kan alltså skapa en enklare och prydligare tv-installation i ditt hem.

1 innehåll



Saknas något i ditt paket? Ring kundtjänst på tel. 90 200 och säg "Digital-tv"

2 Koppla ur digitalboxen



Beroende på när du skaffade Telia Digital-tv har du antingen en silverfärgad eller en svart digitalbox.

TSP-1427_4-1105

Vi finns nära dig

Personlig kundtjänst och support tel. 90 200
Öppet: Vardagar kl 08–21.
Lördagar, söndagar och helgdagar 10–18

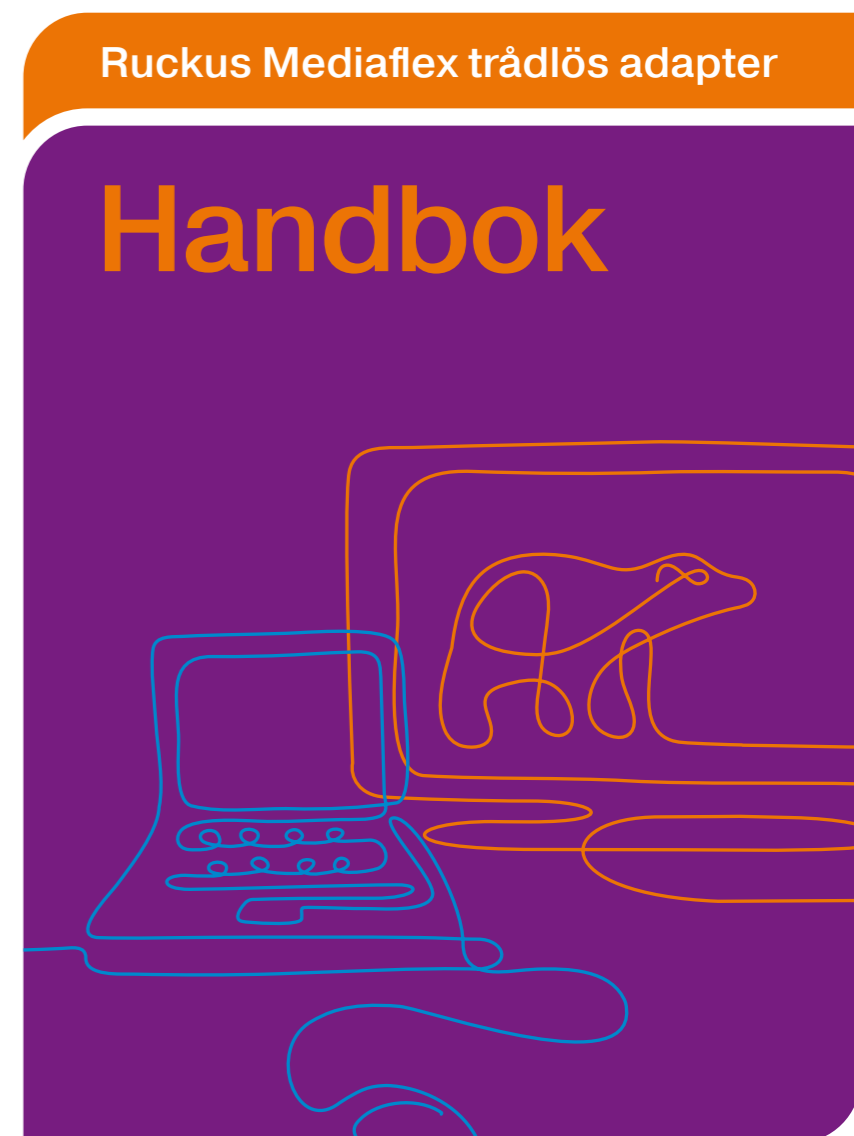
Felanmälan med knappval tel. 90 200
Öppet alla dagar, dygnet runt.

Webbsupport telia.se/support
Öppet alla dagar, dygnet runt.
Skriv in din fråga så får du svar från vår intelligenta databas – eller kontakta oss via e-post.

Mina Sidor telia.se/minasidor
Öppet alla dagar, dygnet runt.
Här kan du bland annat se dina fakturor, kolla saldo hitta kundnummer och koder samt aktivera, beställa eller flytta abonnemang och tjänster. Registrera dig på telia.se/minasidor och logga in med ditt personliga användarnamn och lösenord. Välj sedan Administrera. Är du redan kund hos oss kan du logga in med fakturanummer.

Butiker
Runt om i Sverige har vi nära 90 egna butiker och ett antal återförsäljare. Här möter du kunnig personal som kan ge dig personlig rådgivning.

Telia Premiumsupport tel. 0771-500 800
Pris: 19 kr/min*
Öppet vardagar kl 08.00–20.00,
lördagar kl 10.00–18.00
Söndagar och helgdagar stängt
Här får du hjälp med bland annat e-post, säkerhet samt inställningar och installation av både mjuk- och hårdvaror. Våra tekniker tar ett helhetsgrepp och ser till att lösa dina problem, även om de inte är direkt kopplade till Telias tjänster.
*Max 299 kr/ärende. Kostnad för ordinarie samtalstaxa tillkommer.



3 Anslut accesspunkten (7811) till ditt bredband

Sifferbeteckningen hittar du på baksidan av hårdvaran.

Du kan ansluta accesspunkten bland annat till följande utrustning:



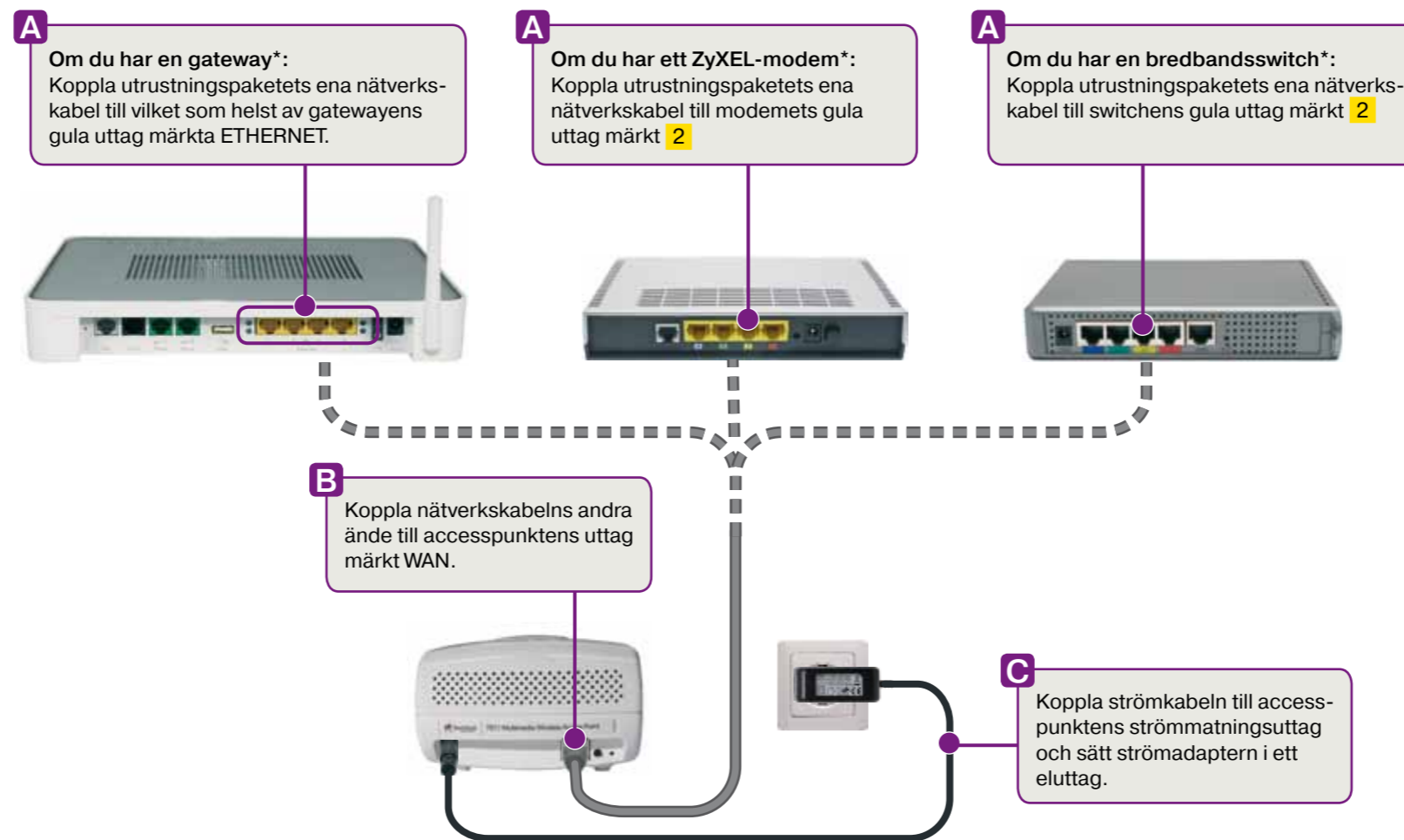
• Den gateway som ingår i Telia Smart Start (om du skaffat tjänsten före juni 2008 har du en gateway i svart utförande).



• Ett modem av modellen ZyXEL P-660H Triple Play.



• En bredbandsswitch av modellen Inteno XG6745



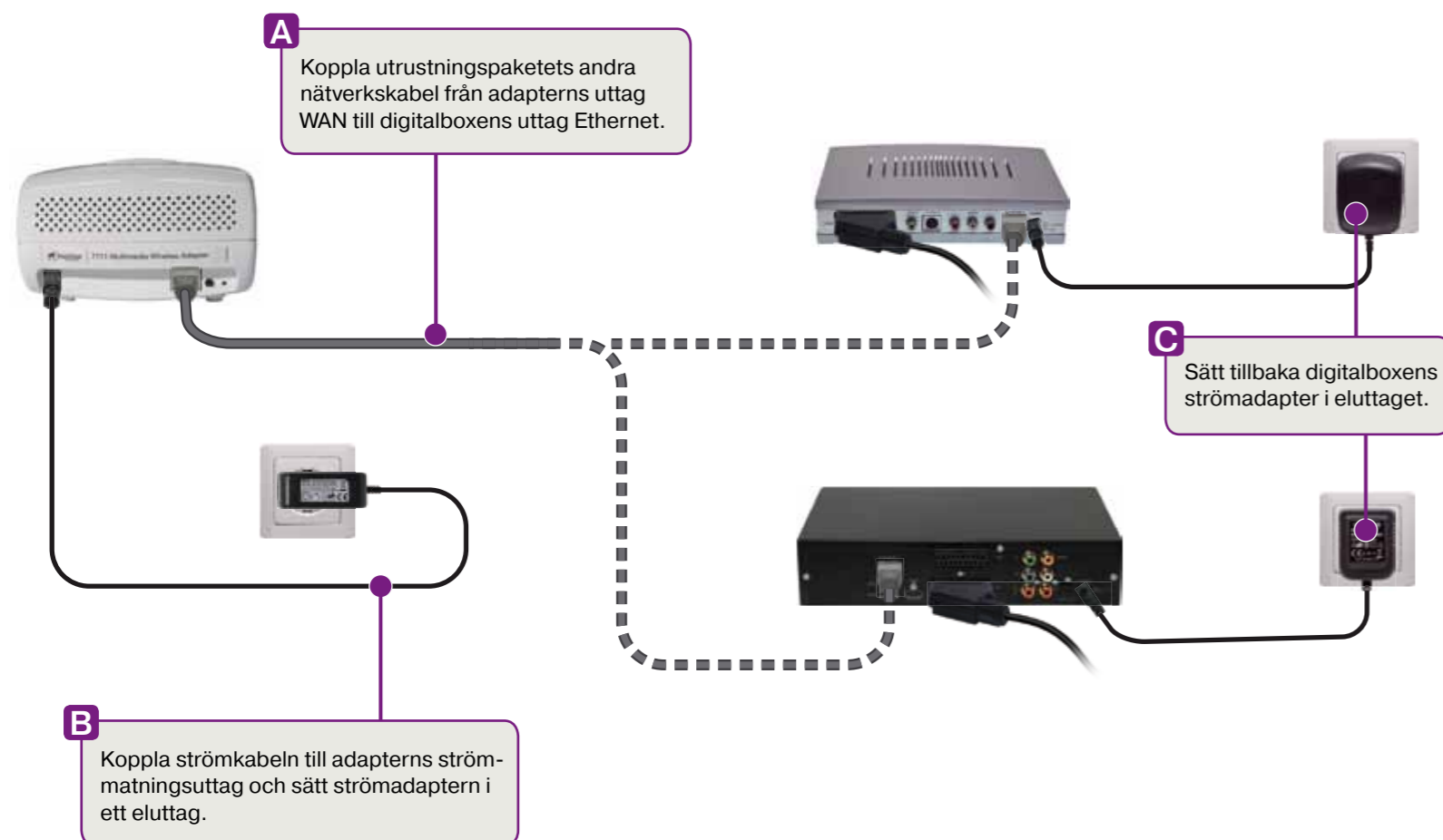
Viktigt!

Om du använder trådlöst nätverk i din gateway eller i en router: placera accesspunkten på minst 50 cm avstånd från gatewayen eller routern för att undvika störningar.

*Det kan tänkas att utseendet hos din utrustning (gateway, modem eller bredbandsswitch) inte överensstämmer exakt med den här illustrationen. Uttagen har dock samma märkning.

4 Anslut adaptorn (7111) till din digitalbox

Sifferbeteckningen hittar du på baksidan av hårdvaran.



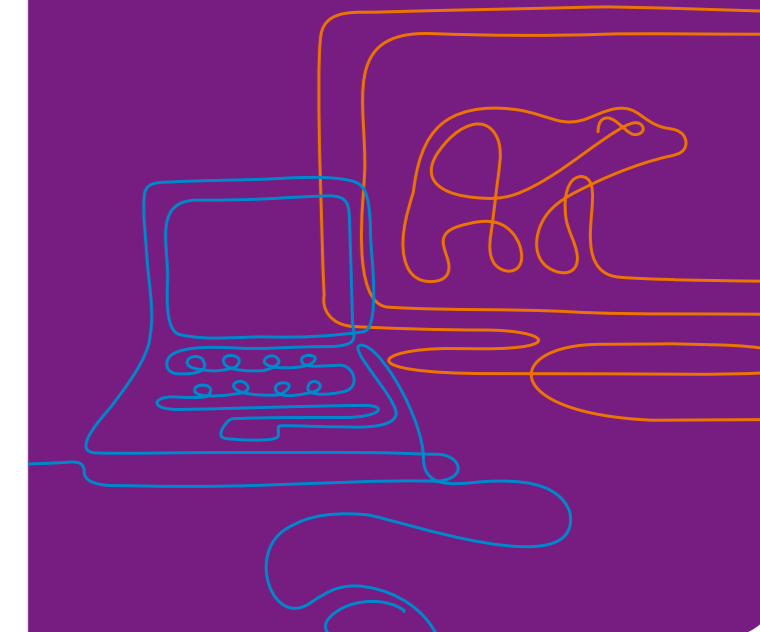
5 Klart för kabelfritt tv-tittande!

Nu har du installerat din trådlösa adapter. Därmed kan du slå på din tv och titta som vanligt.

Om du behöver stöd, ring vår kundtjänst på tel. 90 200 och säg "Digital-tv".

Ruckus Mediaflex – extra adapter

Snabbguide



Installera trådlös anslutning för ännu en digitalbox till Telia Digital-tv

Om du vid ett och samma tillfälle har skaffat både baspaketet (med en accesspunkt och en adapter) och den extra adaptern: börja med **punkt 1** i beskrivningen nedan.

Om du däremot redan har en fungerande installation med baspaketets enheter och vill lägga till den extra adaptern: börja med **punkt 2** nedan.

1. Installera accesspunkten och den ena adaptern enligt dokumentet Installationshandbok – Ruckus Mediaflex trådlös adapter (följer med i baspaketet).
2. Stäng av accesspunkten genom att dra ut dess strömkabel.
3. Stäng av adapter 1 (den redan installerade adaptern) genom att dra ut dess strömkabel.
4. Starta accesspunkten genom att åter ansluta dess strömkabel till strömuttaget.
5. Starta adapter 2 (den extra adaptern) genom att ansluta dess strömkabel till strömuttaget.
6. Kontrollera att lysdioderna och på adapter 2 blinkar.
7. Koppla en nätverkskabel från accesspunktens uttag WAN till uttaget WAN på adapter 2.
8. Kontrollera lysdioderna och på adapter 2. När de slutat blinka: vänta ca 10 sekunder och koppla sedan bort nätverkskabeln från både accesspunkten och adapter 2.
9. Adapter 2 startar om automatiskt. Installationen är klar när alla lysdioder utom lyser både på accesspunkten och på adaptern.
10. Starta adapter 1 genom att ansluta dess strömkabel till strömuttaget.
11. Koppla en nätverkskabel från uttaget WAN på adapter 2 till den extra digitalbox som du vill använda i din lösning.